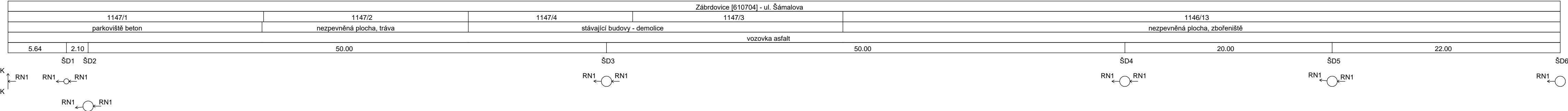
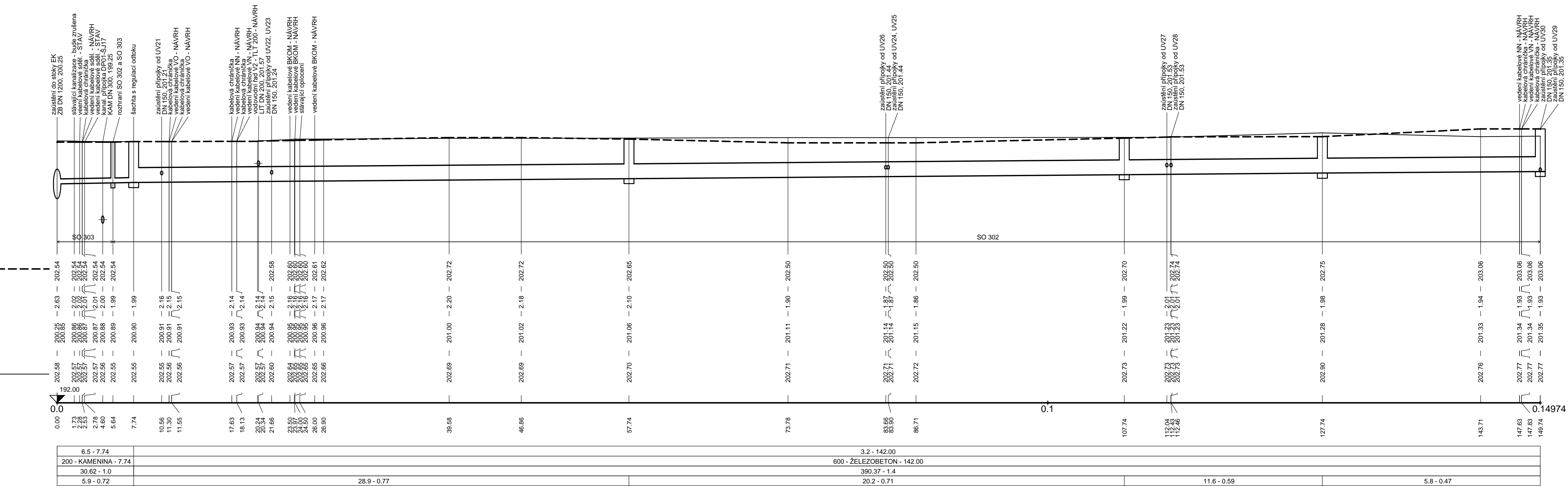


KATASTRÁLNÍ ÚZEMÍ
PARCELY
STÁV. POVRCH ÚZEMÍ
UPR. POVRCH TERÉNU
VZDÁLENOST ŠACHET
NÁZVY ŠACHET



PODÉLNÝ PROFIL
STOKA RN1

MĚŘÍTKO 1:250 / 1:100



SKLON [promile] - DÉLKA [m]	6.5 - 7.74	3.2 - 142.00		
DN [mm] - MATERIÁL - DÉLKA [m]	200 - KAMENINA - 7.74	600 - ŽELEZOBETON - 142.00		
KAPACITA [l/s] - RYCHLOST [m/s]	30.62 - 1.0	390.37 - 1.4		
NÁVRHOVÝ PRŮTOK [l/s] - RYCHLOST [m/s]	5.9 - 0.72	20.2 - 0.71	11.6 - 0.59	5.8 - 0.47

POZNÁMKA:
PODZEMNÍ VEDENÍ OSTATNÍCH INŽENÝRSKÝCH SÍTÍ JSOU ZAKRESLENY ORIENTAČNĚ DLE ÚDAJŮ POSKYTNUTÝMI JEDNOTLIVÝMI SPRÁVCI. VYBRANÝ ZHOTOVITEL STAVEBNÍCH PRACÍ MUSÍ PŘED ZAHÁJENÍM JAKÝCHKOLIV ZEMNÍCH PRACÍ POŽADAT PŘÍSLUŠNÉ SPRÁVCE O JEJICH PŘESNÉ VYTÝČENÍ. PŘI NEZNÁMÉ HLOUBCE ULOŽENÍ INŽENÝRSKÉ SÍTĚ PŘEDPOKLÁDÁME ULOŽENÍ DLE ČSN 73 6005. V KOLIZNÍCH MÍSTĚCH JE DOPORUČENO PROVÉST OVĚŘENÍ HLOUBKY ULOŽENÍ POMOCÍ KOPANÉ SONDY.

PŘI PROVÁDĚNÍ STAVEBNÍCH PRACÍ JE NUTNÉ ŘÍDIT SE DLE PLATNÝCH STANOVISEK A VYJÁDRĚNÍ SPRÁVCŮ ČI VLASTNÍKŮ TECHNICKÉ INFRASTRUKTURY. SOUČASNĚ JE NUTNO RESPEKTOVAT POŽADAVKY A PODMÍNKY PRO PROVÁDĚNÍ STAVEBNÍCH PRACÍ A POHYB STAVEBNÍCH MECHANISMŮ V OCHRANNÝCH PÁSMECH SÍTÍ.

SO 302 DEŠŤOVÁ KANALIZACE UL. ŠÁMALOVA
SO 303 PŘÍPOJKA DEŠŤOVÉ KANALIZACE UL. ŠÁMALOVA

D.1.3

PDPS

SOUŘADNICOVÝ SYSTÉM S-JTSK; VÝŠKOVÝ SYSTÉM BPV

OBJEDVATEL

NOVÁ ZBROJOVKA, s.r.o.

Vladislavova 1390/17, 110 00 Praha 1

PROJEKTOVÝ KANCELÁŘ

OSSENDORF s.r.o.

Tomešova 1, 602 00 BRNO

HLAVNÍ INŽENÝR PROJEKTU

ING. NYKODYM

VEDOUČÍ PROJEKTU

ING. NOHEL

ČÍSLO ZAKÁZKY

2019-187

COPOVĚDNÁ SKUPINA

ATELIER III

ZODP. PROJEKTANT	ING. FILIP KLIMŠA		AQUATIS
VYPRACOVAL	ING. FILIP KLIMŠA		
KONTROLOVAL	ING. ONDŘEJ PAVLÍK, Ph.D.		
KRAJ: JIHOVMORAVSKÝ	KAT. ÚZ.: ZÁBRDOVICE, ŽIDENICE	DATUM	10 / 2022
AKCE/STAVBA	ÚPRAVA TT ZÁBRDOVIČKÁ, DOPRAVNÍ NAPOJENÍ ULICE ŠÁMALOVY	FORMAT	5 X A4
	D.1 - STAVEBNÍ ČÁST	STUPEŇ PD	PDPS
	D.1.3 - VODOHOSPODÁŘSKÉ OBJEKTY - ODVODNĚNÍ POZEMNÍ KOMUNIKACE	ČÍSLO ZAKÁZKY	12129A
		MĚŘÍTKO	1:250/100
ČÁST PODPŘÍLOHA		ČÍSLO PÁRE	ČÍSLO PD/PŘÍLOHY
			03